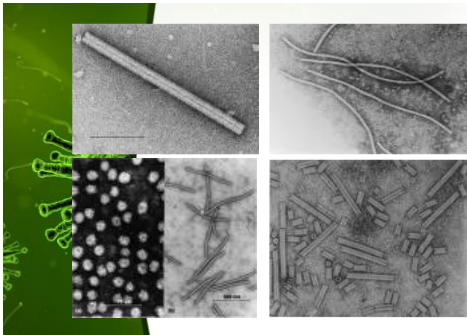


VIRUS

1. Mikroorganisme parasit obligat
2. Terdiri dari asam nukleat dan protein
3. Memperbanyak diri di dalam sel inang
4. Menyebabkan penyakit → mengacaukan metabolisme sel inang
5. Bukan sel → partikel

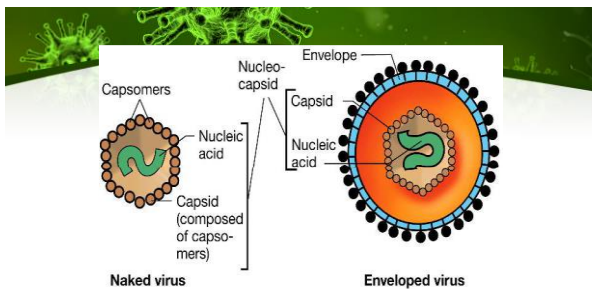
Morfologi Virus

- a. Memanjang (batang, benang lentur)
- b. Bola (isometris, polihedral)
- c. Mirip bakteri (rhabdovirus)



STRUKTUR VIRUS

- Asam nukleat → berbentuk spiral
- Protein (kapsid)



VIRUS MASUK KE DALAM SEL MELALUI :

- Luka mekanik
- Luka oleh vektor
- Masuk ke dalam embrio dari biji yang terinfeksi



PENYEBARAN DAN PENULARAN :

1. secara mekanis
2. melalui pembiakan vegetatif
3. melalui benih dan biji
4. melalui vektor serangga
5. melalui tungau
6. melalui nematoda
7. melalui jamur
8. taliputri



GEJALA :

1. Mosaik
2. Bercak bercincin (ringspot)
3. Percabangan yang berlebihan (witchesbroom)
4. Vein clearing
5. vein banding
6. kerdil
7. klorosis
8. keriting, kerupuk
9. menggulung daun